

PIÉ DIABÉTICO

Dr. Gerardo Peón





PIE DIABETICO



ES EL PROCESO DEGENERATIVO TARDIO DE LOS DIABETICOS QUE ORIGINA UNA SERIE DE CAMBIOS VASCULARES, NEUROLOGICOS MUSCULARES INFECCIOSOS Y NECROSIS EN LOS MIEMBROS INFERIORES

¿CÓMO AFECTA LA DIABETES A LOS PIES?

NEUROPATICO

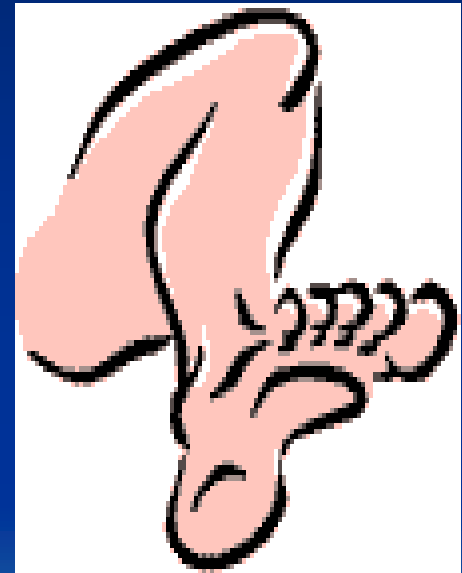
Daño a los nervios

VASCULAR

Mala circulación

INFECCIOSO

Ataque de microbios



INCIDENCIA



6% DE LA POBLACION MUNDIAL ES DIABETICA
10% DE LA POBLACION DE MEXICO ES DIABETICA
18% DE LA POBLACION MAYOR DE 65 AÑOS ES
DIABETICA
20 A 25% DE LAS CAMAS DE HOSPITAL SON
OCUPADAS POR DIABETICOS



INCIDENCIA



**15% DE LOS DIABETICOS TIENEN COMPLICACIONES
EN MIEMBROS INFERIORES
80% DE LAS AMPUTACIONES SE HACE EN DIABÉTICOS
MEXICO OCUPA EL 9° LUGAR EN EL MUNDO EN LA
PREVALENCIA DE DIABETES
EL COSTO EN E.E. U.U. ES DE 9 BILLONES AL AÑO**



¿PORQUÉ SE ME ENTUMEN LOS PIES?

NEUROPATIA

SENSITIVA

MOTORA

AUTONOMICA



**SE PRESENTA EN EL 50 % DE LOS PACIENTES DE
MAS DE 25 AÑOS DE DIABETICOS**

MALA CIRCULACION

MICROANGIOPATIA

ISQUEMIA

MACROANGIOPATIA

**SE PRESENTA EN EL 50 A 60 %
DE LOS DIABETICOS DE MAS DE
10 AÑOS DE EVOLUCION**



FACTORES DE RIESGO PARA PIE DIABETICO

- TIEMPO DE EVOLUCION DE LA DIABETES
- DISLIPIDEMIAS
- HIPERTENSION
- TABAQUISMO
- EDAD FEMENINO > DE 55 AÑOS
MASCULINO > DE 45 AÑOS



¿CÓMO CUIDARSE?

AUTOCUIDADO

REVISARSE LOS PIES DIARIAMENTE:

LLAGAS

AMPOLLAS

MAGULLADURAS

CALLOS

CAMBIOS DE COLORACION O TEMPERATURA

FORMA DE LOS PIES DEDOS Y UÑAS



LAVADO

- MANTENGA LOS PIES LIMPIOS SECOS Y SUAVES
- LÁVESE LOS PIES TODOS LOS DIAS CON AGUA Y JABON
- BAÑOS NO MUY PROLONGADOS
- USO DE CEPILLOS DE MANGO LARGO



SECADO

- DELICADAMENTE
- ENTRE LOS DEDOS
- SIN FROTAR DURO

- EVITA LOS HONGOS



DESPUES DEL BAÑO

- CREMA HIDRATANTE
- BLANCA
- SIN PERFUMES
- NO ENTRE DEDOS
- TALCO
- NO DAR PASEOS INMEDIATAMENTE DESPUES DEL BAÑO



TRATAMIENTO DE CALLLOS

- NO CORTARLOS
- NO REMOVEDORES LÍQUIDOS
- PIEDRA PÓMEZ EN UNA SOLA DIRECCIÓN DESPUÉS DEL BAÑO



CUIDADOS DE LAS UÑAS



- LIMPIARLAS CUIDADOSAMENTE
- CORTARLAS DESPUES DEL BAÑO
- ES PRUDENTE QUE ALGUIEN MÁS LO HAGA
- CORTE CUADRADO

TEMPERATURA

- PROTEJA LOS PIES DEL CALOR Y DEL FRIO
- NO BOLSAS CALIENTES NI CALENTADORES ELECTRICOS
- USAR CALZADO AUN EN LA PLAYA
- FILTRO SOLAR



CALZADO

- CALCETINES LIMPIOS Y ACOLCHONADOS SIN COSTURAS
- ZAPATOS DE PIEL SUAVE QUE LE QUEDEN BIEN
- REVISAR EL CALZADO ANTES DE PONÉRSELO



CALZADO

- EVITAR USAR ZAPATOS NUEVOS POR MÁS DE UNA HORA
- CALZADO ESPECIAL
- **NUNCA DESCALZO**



CIRCULACION



- MANTENER LOS PIES LEVANTADOS AL SENTARSE
- MOVER LOS DEDOS Y TOBILLOS
- NO FUMAR
- NO CRUZAR LAS PIERNAS
- NO MEDIAS AJUSTADAS

EJERCICIO

- SEGÚN LA VALORACION DEL MÉDICO
- **CAMINAR**
- GIRAR PIES Y TOBILLOS
- MOVER LOS TOBILLOS Y DEDOS ADELANTE Y ATRÁS
- MASAJE SUAVE



SI PRESENTA HERIDAS

LIMPIAR SUAVEMENTE CON AGUA Y JABÓN
APLICAR ANTISÉPTICO SIN COLOR
CUBRIR CON GASA ESTÉRIL
NO TELA ADHESIVA NI CURITAS
SI PERSISTEN LAS MOLESTIAS...
CONSULTE A SU MÉDICO



CLASIFICACION

WAGNER



O

I

II

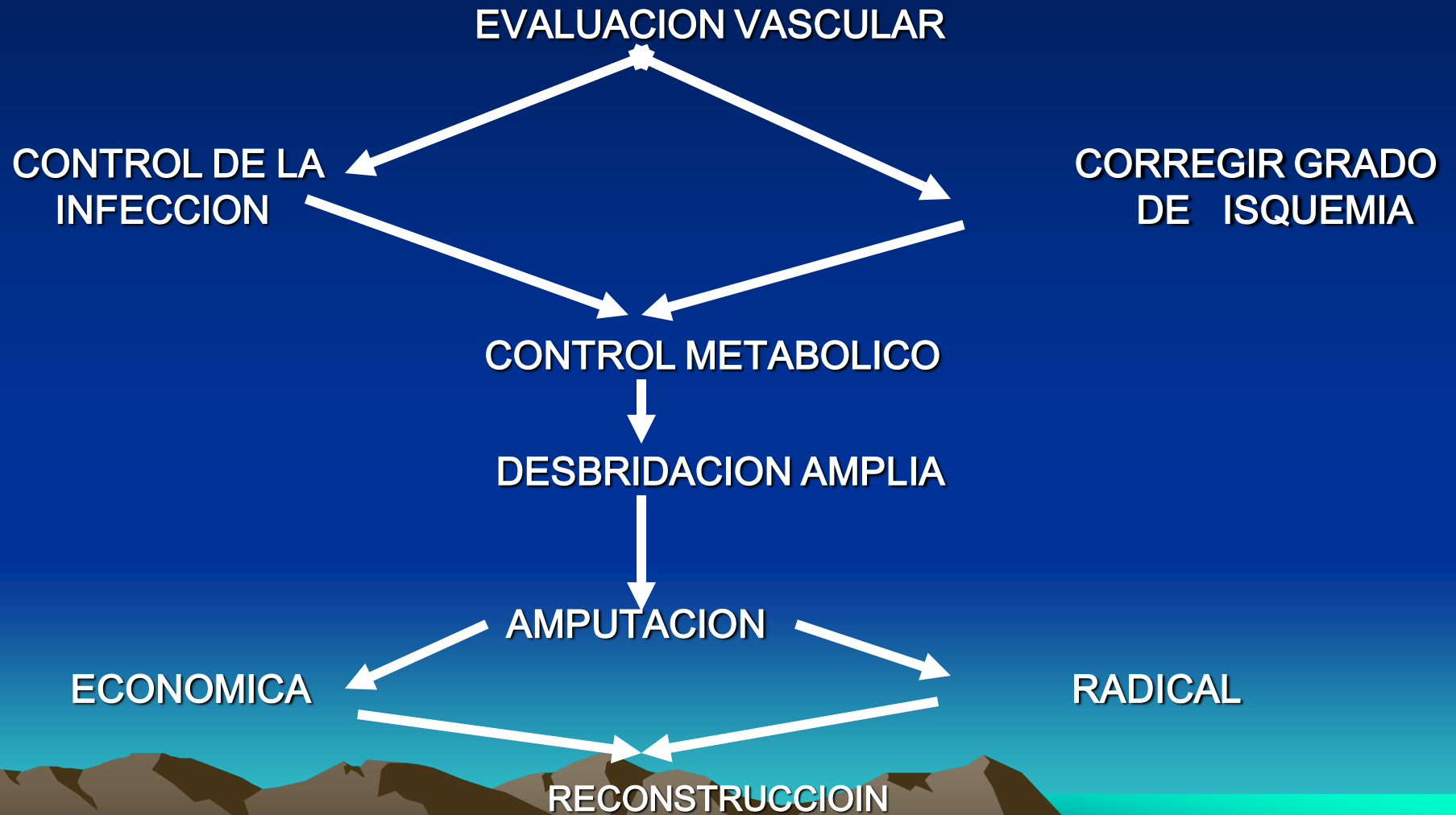
III

IV

V



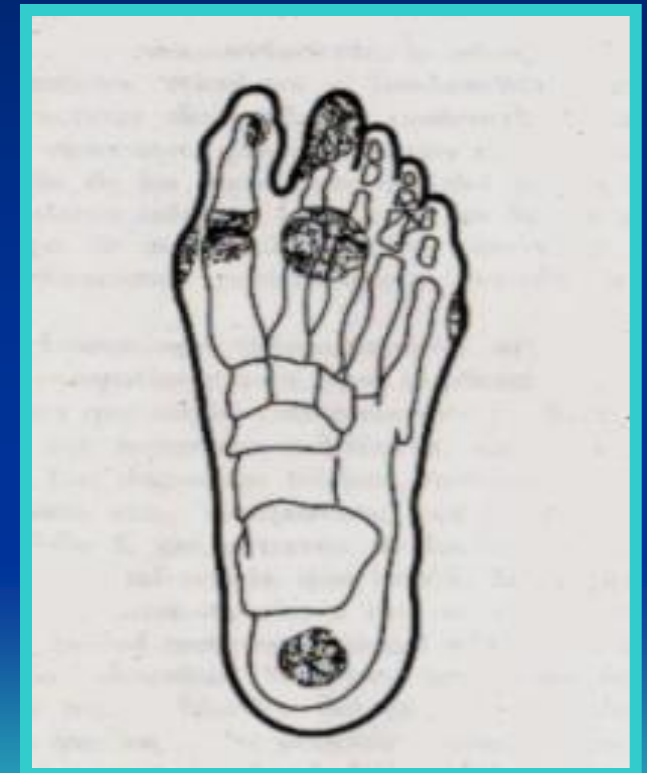
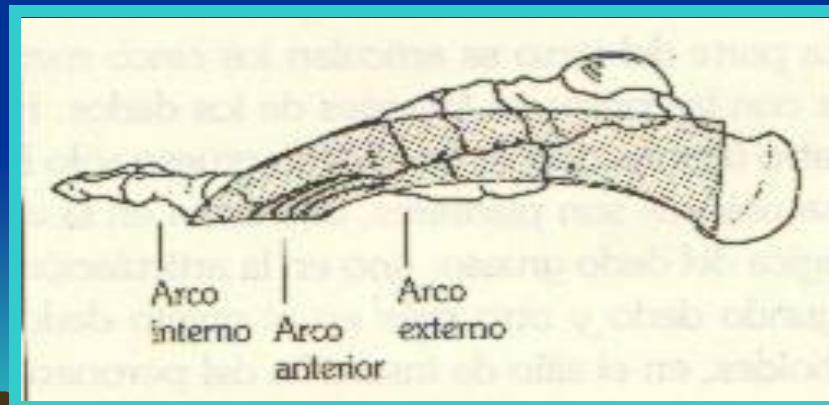
TRATAMIENTO



ASPECTOS ANATOMICOS DEL PIE

ESTO FACILITA LA TRANSMISION DEL EQUILIBRIO ASI COMO LA ESTABILIDAD DEL INDIVIDUO

LA ALTERACION TRAE COMO CONSECUENCIA POSICIONES VICIOSAS



EVALUACION VASCULAR

INDICE TOBILLO BRAZO

1.3 CALCINOSIS

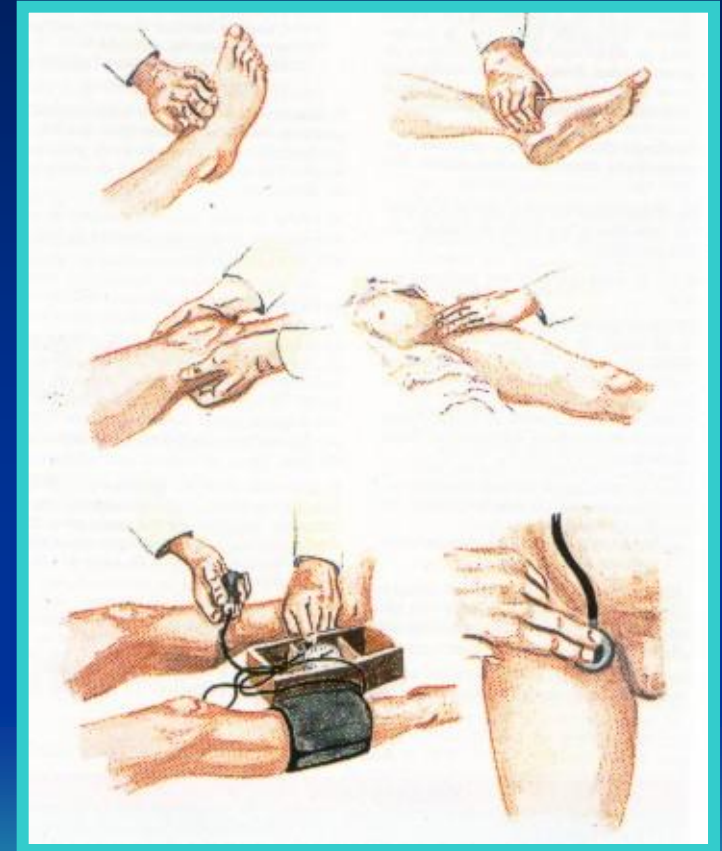
0.9 NORMAL

< 0.7 CLAUDICACION

< 0.4 DOLOR DE REPOSO

< 0.3 MUERTE CELULAR

INMINENTE



DETERMINACION DE OXIGENO CUTANEO

40 mm / Hg

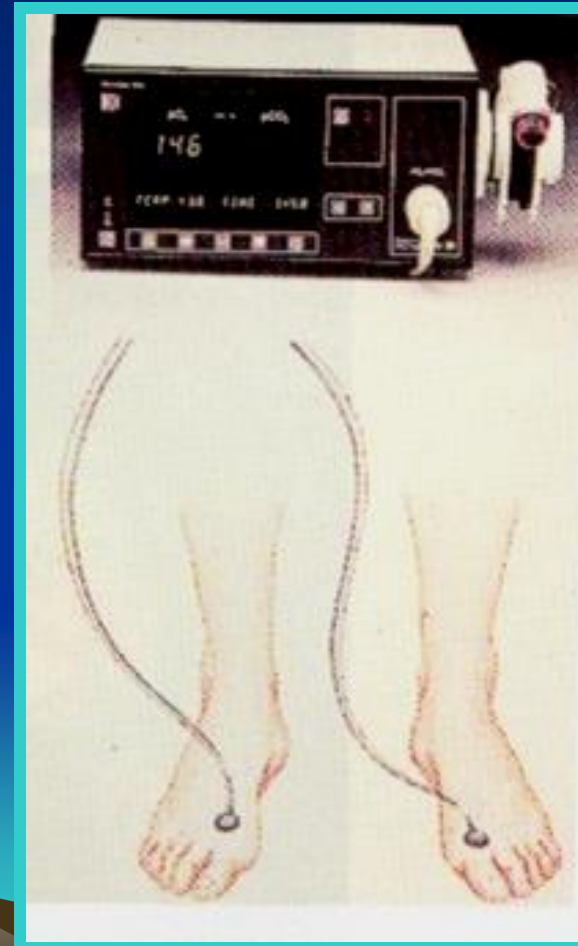
NORMAL

< 30 mm / Hg

CICATRIZACION RETARDADA

< 20 mm / Hg

ULCERA REBELDE



CONTROL DE LA INFECCION

ESTAFILOCOCO AUREUS

ESTREPTOCOCO B

BACTEROIDES

PEPTOCOCOS

CLOSTRIDIA

PSEUDOMONA

E. COLI

KLEBSIELLA



CONTROL DE LA INFECCION

EVALUAR

FUNCION RENAL

ALERGIAS

ALTERACION NEUROLOGICA

PROBLEMAS GASTRICOS

COSTOS



**DURACION DEL MANEJO CON ANTIBIOTICOS 10 A 14 DIAS HASTA
POR 3 A 10 SEMANAS**

TRATAMIENTO QUIRURGICO

AMPUTACIONES



TRATAMIENTO QUIRURGICO

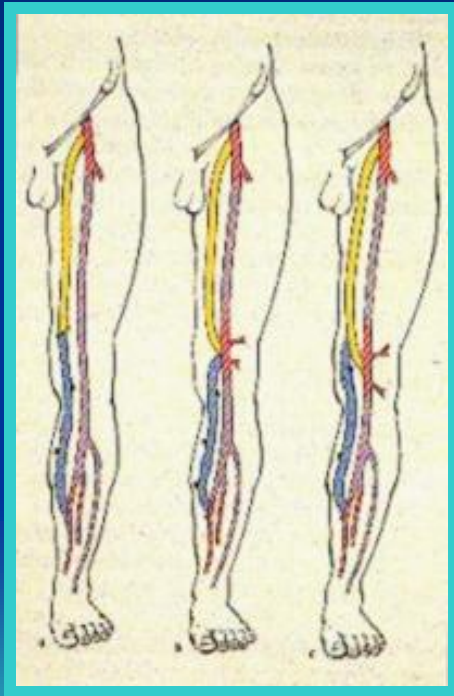
AMPUTACIONES



TRATAMIENTO QUIRURGICO

DERIVACIONES ARTERIALES

TRATAMIENTO COMBINADO



TRATAMIENTO COMPLEMENTARIO

DERIVADOS DE FACTORES DE
CRECIMIENTO

PARCHES

ELECTROTERAPIA

OZONOTERAPIA

CÁMARA HIPERBÁRICA



GRACIAS

